

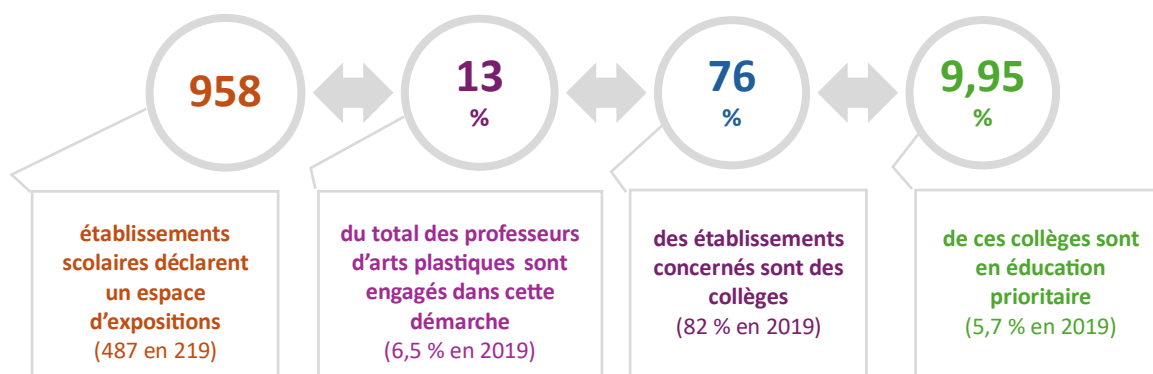
# Les Espaces\_Lieux de Rencontre avec l'Œuvre (E\_LRO) en établissements scolaires - Situation nationale en 2024

Note d'information – Source IGESR, groupe enseignements et éducation artistiques

Les E\_LRO, et toutes les autres formes de lieux d'expositions en établissements scolaires, s'inscrivent pleinement dans la politique publique prioritaire du gouvernement « **offrir à chaque élève une éducation artistique et culturelle** ». Portées par des professeurs d'arts plastiques, ces initiatives concernent **tous** les élèves d'un établissement. Elles s'ancrent sur un large ensemble de domaines artistiques en arts plastiques et visuels (pluridisciplinarité artistique) ou les associant à d'autres univers artistiques et culturels (transversalité). On pourra en retracer les origines et les évolutions dans l'un des documents mentionnés dans les annexes (texte 1).

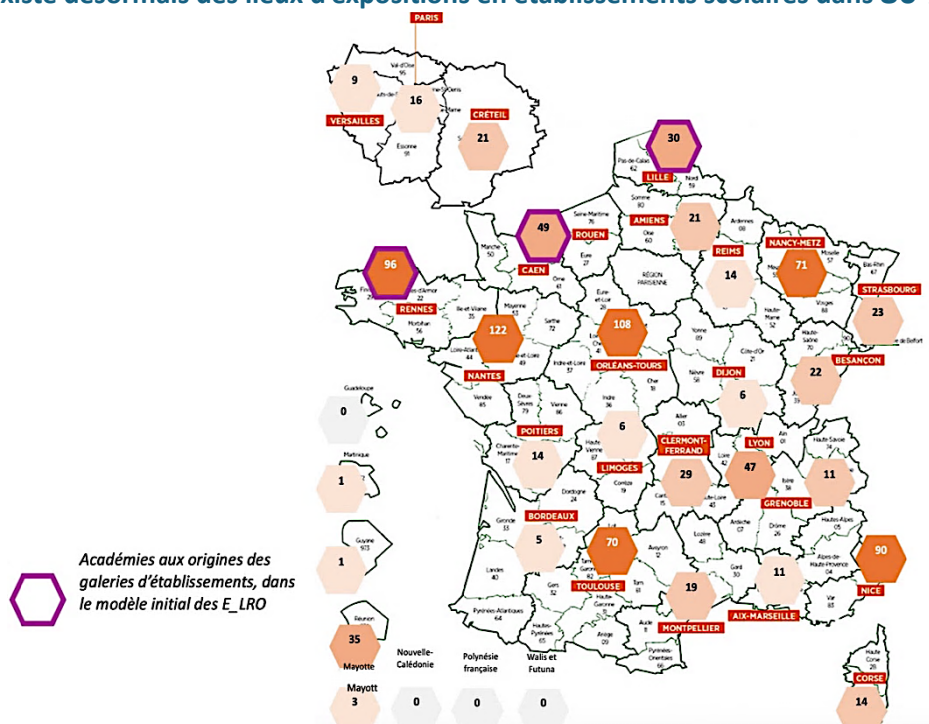
Durant l'année scolaire 2023-2024, l'IGESR a réalisé une seconde étude portant sur ces lieux d'expositions en établissements scolaires, notamment sur les E\_LRO qui en constituent la forme la plus structurante lorsqu'ils sont organisés en réseaux territoriaux. Elle complétait celle conduite en 2018-2019, permettant ainsi de disposer de nouvelles données, décelant une **puissante contribution aux objectifs du 100 % EAC**. Témoignant d'une forte dynamique selon diverses modalités et initiatives, cette seconde étude renseigne sur le potentiel de diffusion de cet outil au-delà des académies à partir desquelles il s'est développé.

## Quatre chiffres clés



## Une cartographie actualisée

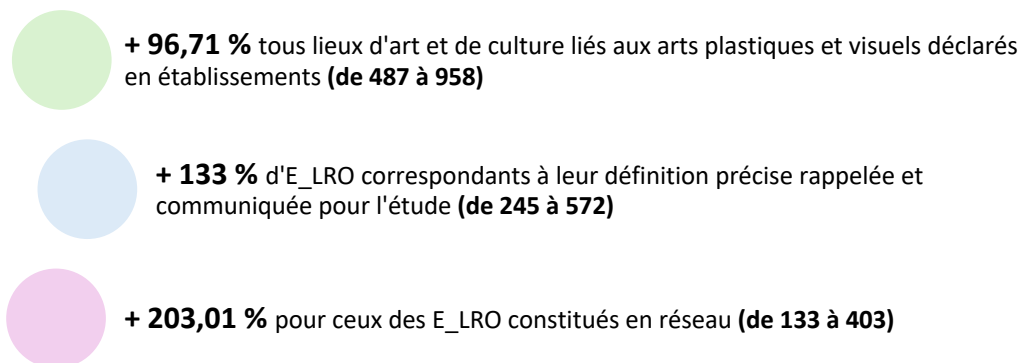
Il existe désormais des lieux d'expositions en établissements scolaires dans **80 %** des académies :



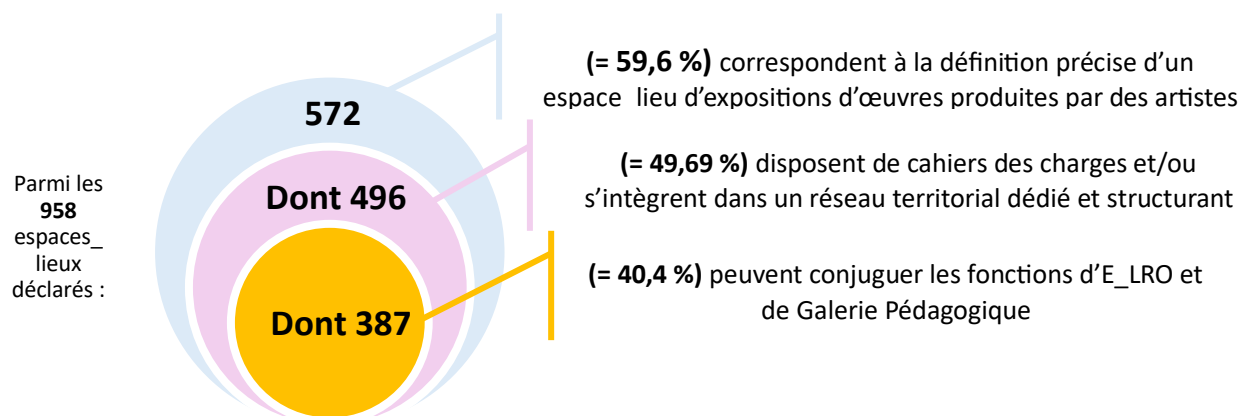
## Depuis 2019, un fort développement global des espaces\_lieux d'expositions

Entre 2019 et 2024, le nombre déclaré de lieux d'expositions en établissements scolaires est passé de **487** à **958**. Cette expansion est principalement le résultat d'**initiatives du terrain** et, **dans certains territoires, de l'impulsion des académies**.

Ces hausses sont différentes selon la typologie des lieux :



La majorité de ces lieux d'expositions sont précisément des E\_LRO :

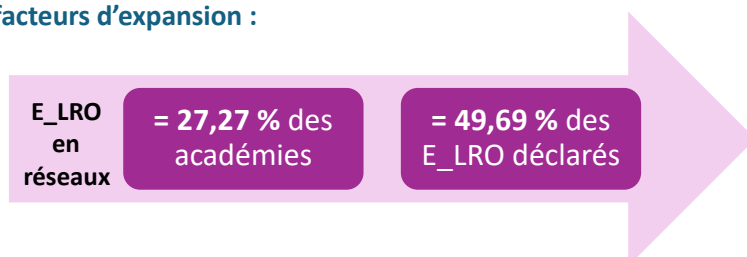


## Par manque de relais national, une inégale répartition territoriale



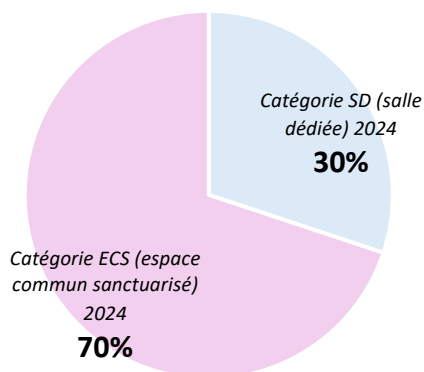
## Les E\_LRO en réseau sont la forme la plus structurante et opérante

Présents sur un peu plus d'1/4 des académies, les E\_LRO en réseau pèsent toutefois près de 50 % du total. Ils sont donc facteurs d'expansion :

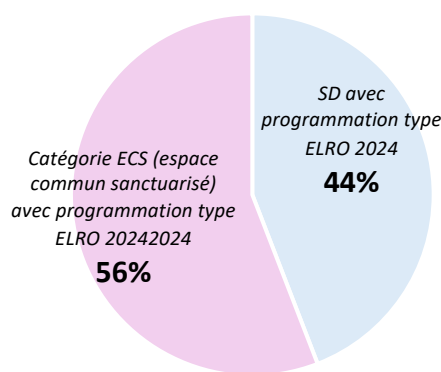


## Une diversité de locaux et d'aménagements

On observe une « plasticité » des typologies créées par les équipes enseignantes et de direction :



**Tous types de lieux d'expositions**



**Disposition précise de l'E\_LRO**

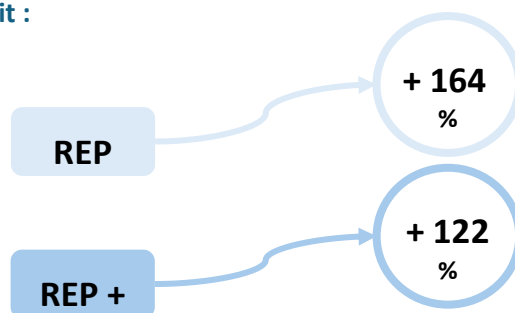
*ECS = espace commun sanctuarisé (aménagement pérenne d'un espace collectif public pour y réaliser des expositions) ; SD = salle dédiée (aménagement d'un local spécifiquement préempté pour y réaliser des expositions)*

Ces lieux d'expositions en établissements scolaires nécessitent des espaces, des agencements et une logistique. Leur « plasticité » est stimulante sous l'angle de la créativité et de l'engagement professionnel des acteurs. Elle est aussi l'expression de freins – une contrainte par manque de salles disponibles –, dont certains pourraient être levés – par un soutien national et le fléchage de moyens, des mises en réseau, l'intelligence collective, la mutualisation des projets et des charges – pour ajuster ou actualiser les modèles.

## Une présence et des progrès remarquables en éducation prioritaire

Bien que sans relais institutionnel national particulier, 10 % des espaces d'expositions ont été créés en éducation prioritaire. Ce volume est passé de 26 collèges en EP (2019) à 65. C'est une progression très significative.

Elle se distribue comme suit :



## L'émergence récente de la forme complémentaire de la Galerie Pédagogique

De nombreux professeurs d'arts plastiques créent également des galeries pédagogiques :

N'ayant pas pour vocation première à accueillir des œuvres d'artistes, ces aménagements sont dédiés au soutien à la compétence « exposer » des programmes. Ils ancrent des compétences psychosociales inhérentes à l'éducation à l'art et par l'art. Il s'agit là d'un écho aux évolutions des pratiques enseignantes.

Ces lieux apparaissent aussi comme de potentiels « starters » à la création ultérieure d'E\_LRO.

*Les données de cette note d'information sont extraites d'une étude produite par Philippe GALAIS et Christian VIEAUX, IGESR.*

## Annexes pour compléter

### Quelques définitions

**Un Espace\_Lieu de rencontre avec l'œuvre (E\_LRO)** est une disposition en EAC procédant de l'implantation dans un établissement scolaire d'une « galerie d'établissement » – au sens général –. Cette disposition éducative est définie autour de la notion de rencontre avec l'œuvre et l'artiste, principalement en arts plastiques et en arts visuels, mais aussi au-delà. Elle est donc par essence orientée sur l'accueil d'une présence artistique professionnelle (œuvre[s] et artiste[s]). Un E\_LRO répond à plusieurs principes communs, en modalités comme en éthique : il repose sur une programmation et des actions pédagogiques régulières, il concerne tous les élèves, il est sous-tendu par un projet artistique, culturel et pédagogique formalisé. Des E\_LRO dans une même académie peuvent – et gagnent – à être organisés en réseau.

**Une Galerie Pédagogique (GP)** est un aménagement permettant l'exposition régulière de productions des élèves. Inscrite dans la pédagogie et les objectifs de formation de la discipline arts plastiques, elle n'accueille pas une présence artistique professionnelle. Ce dispositif peut cependant évoluer vers un E\_LRO.

### Quelques ressources nationales et académiques

#### Relatives aux aménagements :

Disposition	Description des documents / Liens hypertextes
Salles d'enseignement	<b>Archiclasse :</b> ArtLab : <a href="https://archiclasse.education.fr/L-atelier-Arts-Lab-reinventer-la-salle-d-Arts-plastiques">https://archiclasse.education.fr/L-atelier-Arts-Lab-reinventer-la-salle-d-Arts-plastiques</a>
	<b>BAE :</b> Guide « Bâti scolaire » collège (voir page 111) : <a href="https://batiscolaire.education.gouv.fr/sites/default/files/2023-05/guide-college-2022-04-04-l-pdf-38568.pdf">https://batiscolaire.education.gouv.fr/sites/default/files/2023-05/guide-college-2022-04-04-l-pdf-38568.pdf</a>
	<b>Travaux académiques mutualisés (TrAam) 2019-2020 :</b> La classe atelier ou laboratoire à l'ère du numérique : nouvelles postures et temporalités de travail : <a href="https://view.genial.ly/5c8f5dbd6f346c7226375795">https://view.genial.ly/5c8f5dbd6f346c7226375795</a>
E_LRO	<b>Archiclasse :</b> Fiche #13 - E_LRO : <a href="https://archiclasse.education.fr/Fiche-13-E_LRO">https://archiclasse.education.fr/Fiche-13-E_LRO</a> Fiche #Quid – E_LRO : <a href="https://archiclasse.education.fr/QUID-8-Espace-et-Lieu-de-Rencontre-avec-l-oeuvre-d-art-en-etablissement">https://archiclasse.education.fr/QUID-8-Espace-et-Lieu-de-Rencontre-avec-l-oeuvre-d-art-en-etablissement</a>
	Créer une galerie d'art, fiche pratique, cellule bâti scolaire : <a href="https://batiscolaire.education.gouv.fr/sites/default/files/2024-09/fiche-pratique-2-art-culture-v7-pdf-38944.pdf">https://batiscolaire.education.gouv.fr/sites/default/files/2024-09/fiche-pratique-2-art-culture-v7-pdf-38944.pdf</a>

#### Relatives aux E\_LRO en réseau :

Académie	Description des documents / Liens hypertextes
Amiens ALEA	<b>Accueillir Les Expériences Artistiques (ALEA)</b> Carte interactive du réseau (ALEA) : <a href="http://draeac.ac-amiens.fr/264-espaces-d-exposition-en-etablissement.html">http://draeac.ac-amiens.fr/264-espaces-d-exposition-en-etablissement.html</a> Réunion du réseau Espaces d'exposition de l'académie d'Amiens (contenus et visées) : <a href="http://draeac.ac-amiens.fr/772-reunion-du-reseau-espaces-d-exposition-de-l-academie-d.html">http://draeac.ac-amiens.fr/772-reunion-du-reseau-espaces-d-exposition-de-l-academie-d.html</a>
	<b>Espaces Rencontre avec l'œuvre d'Art</b> Site dédié avec accès aux ressources du réseau : <a href="http://eroa.ac-lille.fr">http://eroa.ac-lille.fr</a> Dont le cahier des charges : <a href="http://eroa.ac-lille.fr/avoir-un-eroa/ressources/cahier_charges_eroa-corrige-03-03-2023.pdf">http://eroa.ac-lille.fr/avoir-un-eroa/ressources/cahier_charges_eroa-corrige-03-03-2023.pdf</a>
Lille EROA	<b>Lieux d'Art et de Culture Nancy-Metz</b> Présentation et ressources : <a href="https://culture.ac-nancy-metz.fr/lieux-dart-et-de-culture/">https://culture.ac-nancy-metz.fr/lieux-dart-et-de-culture/</a>
	<b>Lieux d'Art et de Culture Strasbourg</b> Présentation et cartographie : <a href="https://pedagogie.ac-strasbourg.fr/daac/les-lieux-dart-et-de-culture-lac/">https://pedagogie.ac-strasbourg.fr/daac/les-lieux-dart-et-de-culture-lac/</a>
	Fiche-conseil : <a href="https://pedagogie.ac-strasbourg.fr/fileadmin/pedagogie/artsplastiques/PDF_docs_importants/LAC_au_college.pdf">https://pedagogie.ac-strasbourg.fr/fileadmin/pedagogie/artsplastiques/PDF_docs_importants/LAC_au_college.pdf</a>
Nancy-Metz et Strasbourg LAC	

Nantes <b>In Situ</b>	<b>In Situ – réseau de galeries</b> Présentation : <a href="https://www.pedagogie.ac-nantes.fr/arts-plastiques-insitu/insitu-reseau-de-galeriess--1148635.kjsp?RH=1158750132734">https://www.pedagogie.ac-nantes.fr/arts-plastiques-insitu/insitu-reseau-de-galeriess--1148635.kjsp?RH=1158750132734</a> Livret de présentation : <a href="https://www.pedagogie.ac-nantes.fr/medias/fichier/livret-galeriess-2022-e-1665604774677-pdf?ID_FICHE=513547&amp;INLINE=FALSE">https://www.pedagogie.ac-nantes.fr/medias/fichier/livret-galeriess-2022-e-1665604774677-pdf?ID_FICHE=513547&amp;INLINE=FALSE</a> Diaporama : <a href="https://www.pedagogie.ac-nantes.fr/arts-plastiques-insitu/galeriess-d-art-a-vocation-pedagogique-de-l-academie-de-nantes-1241269.kjsp?RH=ARTP">https://www.pedagogie.ac-nantes.fr/arts-plastiques-insitu/galeriess-d-art-a-vocation-pedagogique-de-l-academie-de-nantes-1241269.kjsp?RH=ARTP</a>
Normandie <b>De Visu</b>	<b>DeVisu – réseau d’espaces d’art actuel en milieu scolaire et universitaire en Normandie</b> Site dédié avec accès aux ressources du réseau : <a href="https://devisunormandie.wordpress.com">https://devisunormandie.wordpress.com</a> Ressources : <a href="https://devisunormandie.wordpress.com/ressources/">https://devisunormandie.wordpress.com/ressources/</a>
Rennes <b>Galeriess arc-en-ciel</b> – prochaine requalification	<b>Galeriess arc-en-ciel</b> Présentation et liste des lieux : <a href="https://pedagogie.ac-rennes.fr/spip.php?article477">https://pedagogie.ac-rennes.fr/spip.php?article477</a>
Orléans-Tours <b>Réseau 100<sup>TRE</sup>-ART</b>	<b>100<sup>TRE</sup>-ART</b> Livret de présentation : <a href="https://pedagogie.ac-orleans-tours.fr/fileadmin/user_upload/artsP/100tre-ART/livret_100tre-ART_19_10_23.pdf">https://pedagogie.ac-orleans-tours.fr/fileadmin/user_upload/artsP/100tre-ART/livret_100tre-ART_19_10_23.pdf</a> Carte des implantations : <a href="https://www.google.com/maps/d/viewer?ll=49.54722022080182%2C1.8910217328764167&amp;z=7&amp;mid=1Az1Zd0R9jdQ1KbpB-A-xnac6XnCpLHTn">https://www.google.com/maps/d/viewer?ll=49.54722022080182%2C1.8910217328764167&amp;z=7&amp;mid=1Az1Zd0R9jdQ1KbpB-A-xnac6XnCpLHTn</a>

### **Sur l’historique et dynamique de la disposition des E LRO :**

1. *Les lieux d’art et de culture en établissement scolaire : une brève histoire de la rencontre avec l’œuvre, l’art, la culture dans les collèges et les lycées*, décembre 2023, in Parole(s) en archipel, <https://parolesenarchipel.fr/wp-content/uploads/2023/12/une-breve-histoire-elro-2.pdf>
2. *Et si on regardait (enfin) du côté des galeries d’établissement*, mars 2022, in Parole(s) en archipel, <https://parolesenarchipel.fr/2022/03/13/et-si-on-regardait-enfin-du-cote-des-galeriess-detablissement/>

### **Sur les visées et les modalités pédagogiques au sein des E LRO :**

3. *La rencontre avec les œuvres dans la formation de l’élève. Oser explorer, interroger, rechercher, questionner..., devenir explorateur d’art*, eduscol, ressources d’accompagnement des programmes, cycle 3, mars 2016, [https://arp.ac-creteil.fr/IMG/pdf/new\\_15\\_ra\\_c2\\_c3\\_rencontre\\_avec\\_les\\_oeuvres\\_ap\\_c3-dm\\_613376.pdf](https://arp.ac-creteil.fr/IMG/pdf/new_15_ra_c2_c3_rencontre_avec_les_oeuvres_ap_c3-dm_613376.pdf)
4. Compétences travaillées dans le contexte pédagogique d’un E\_LRO, *Un outil pédagogique pour travailler les compétences psychosociales, par la pratique de l’exposition et la rencontre avec l’œuvre, visant la réussite et l’épanouissement de l’élève*, académie de Nancy-Metz, 2024, [https://arp.ac-creteil.fr/IMG/pdf/cps\\_e-lro.pdf](https://arp.ac-creteil.fr/IMG/pdf/cps_e-lro.pdf)
5. *L’implémentation : une autre fondation pédagogique dans l’éducation artistique « moderne » ?* décembre 2023, mise à jour en mars 2024, in Parole(s) en archipel, <https://parolesenarchipel.fr/wp-content/uploads/2024/03/implementation.pdf>
6. *5 podcasts sur les E\_LRO*, académie de Lyon, octobre 2023, <https://www.ac-lyon.fr/espace-lieu-de-rencontres-avec-l-oeuvre-d-art-e-lro-123355>